



Hébergements Sud Canigó

SUD CANIGÓ
Cœur de nature
www.sudcanigo.com

Le Territoire le plus au sud de France continentale

**HÔTELS, RÉSIDENCES HÔTELLIÈRES,
CHAMBRES D'HÔTES, VVF, CAMPINGS,
HÉBERGEMENTS DE GROUPES ET RANDONNEURS,
HÉBERGEMENTS INSOLITES.**



Accommodation **Sud Canigó**
The southernmost territory of mainland France



Allotjament **Sud Canigó**
El territori situat a l'extrem sud de la França continental



SUD CANIGÓ

Cœur de nature !

www.sudcanigo.com

Son histoire si riche et ses magnifiques paysages en font une destination idéale pour un séjour de repos et de découverte !

La seva història tan rica i els seus esplèndids paisatges en fan una destinació ideal per a una estada de descans i descoberta!

The variety of its landscapes and breathtaking panoramas make it the ideal destination for a holiday full of sensations and discoveries!

Office de tourisme catégorie I

Amélie-les-Bains-Palalda

22 avenue du Vallespir

Tél. : 04 68 39 01 98

www.amelie-les-bains.com

Points info tourisme Sud Canigó

Arles-sur-Tech

Le Palau (en face de la Mairie)

Tél. : 04 68 39 11 99

www.tourisme-haut-vallespir.com

Saint-Laurent-de-Cerdans

Rue Joseph Nivet

Tél. : 04 68 39 55 75 / 06 14 19 30 89

www.saintlaurentdecerdans.fr

Prats-de-Mollo-La-Preste

Place du Foiral

Tél. : 04 68 39 70 83

www.pratsdemollolapreste.com

20
TERRE
DE JEUX
24





COMMENT ARRIVER ? Com arribar ? - How to get to ?

EN AVION - Amb avió - By plane

AEROPORT - *Aeroport - Airport* DE PERPIGNAN - RIVESALTES
Renseignements et réservations - *Informació i reserva - Information and reservations* : Tél. +33 (0)4 68 52 60 70
E-mail : aeroport@perpignan.cci.fr - Site : www.aeroport-perpignan.com

AEROPORT - *Aeroport - Airport* DE GERONE / GERONA Espagne -
Espanya - Spain
Tél. (+34) 913 211 000 - Site : www.aena.es

AEROPORT - *Aeroport - Airport* DE BARCELONE / BARCELONA Espagne -
Espanya - Spain
Tél. (+34) 902 404 704 - Site : www.aena.es

EN TRAIN - Amb tren - By train GARE *Estació - Train station* SNCF DE PERPIGNAN Informations et réservations - *Informació i reserva - Information and reservations* : Tél. 3635 - www.sncf.com

BUREAU SNCF D'AMELIE-LES BAINS - PALALDA
Tél. + 33 (0)4 68 39 01 98

GARE - *Estació - Train station* DE BARCELONE / BARCELONA (Espagne -
Espanya - Spain) Tél. (+34) 902 320 320 Site : www.renfe.com

GARE *Estació - Train station* DE FIGUERES / FIGUERAS Espagne -
Espanya - Spain Tél. (+34) 902 432 343 Site : www.renfe.com

EN AUTOCAR - Amb autocar - By bus

GARE ROUTIERE *Estació d'autobusos - Bus station* DE PERPIGNAN
Informations *Informació - Information* : Tél. + 33 (0)4 68 35 29 02

BUS À 1€ - www.lio.laregion.fr

Tél. : 0 806 80 90 90 (service gratuit)

Le Bus à 1€ dessert tout le département quelque soit votre trajet.
Transport gratuit pour les moins de 3 ans.

L'autobus a 1€ una linea regular que ofereix un servei per un preu simbolic a tota la zona. Gratis per los menos de 3 anys.

The 1€ bus service runs throughout the departement. Free travel for under -3's.

EN TAXI - AMB TÁXI - BY TAXI

- FERNANDEZ TAXI : Tél +33(0)4 68 39 08 95

- AMELIE TAXI : Tél. + 33 (0)4 68 39 03 25 + 33 (0)6 03 99 93 87

- POUZENS GERARD : Tél. + 33 (0)4 68 39 18 05

- TAXI OLIVO : Tél. +33 4 68 39 74 85 TÉL. : +33 (0)6 26 61 35 14

EN VOITURE AMB COTXE - BY CAR

Autoroutes : a9 / ap7 - *autopistes - motorways*

Sortie Le Boulou, direction Amélie-les-Bains
Sortida Le Boulou, direcció Amélie-les-Bains
Exit Le Boulou, direction Amélie-les-Bains

RN9 PAR LE BOULOU

RN9 por le Boulou

RN9 via le Boulou

Direction - *Direcció - Direction* Céret, Amélie-les-Bains, Arles-sur-Tech (D115)



LES MEUBLÉS CLASSÉS Ces logements sont contrôlés tous les 5 ans, par un organisme de contrôle accrédité par le COFRAC, sur la base d'un

référentiel d'environ 112 critères obligatoires ou facultatifs, et sont classés selon leur niveau de confort (de 1 à 5 étoiles). Critères de classement disponibles sur www.atout-france.fr.

ELS ESTABLIMENTS MOBLATS CLASSIFICATS

FIGATS Aquests allotjaments són controlats cada 5 anys per una entitat de certificació acreditada pel COFRAC sobre la base referencial d'uns 112 criteris obligatoris o facultatius. Dependent del seu nivell de confort, seran classificat de 1 a 5 estrelles. Els criteris de classificació estan disponibles a la pàgina web : www.atout-france.fr.

ACCOMMODATION RATING Accommodation is controlled, upon request by the owner, every 5 years, by a COFRAC-authorised control body and is based on around 112 obligatory and optional standards, the accommodation is then rated according to their level of comfort (1 to 5 stars). Rating standards are available at www.atout-france.fr



LABEL GÎTES DE FRANCE Le label de qualité Gîtes de France vous garantit des normes de confort précises (en 1, 2, 3, 4 et 5 épis) et le respect d'une charte nationale.

EL SEGELL GÎTES DE FRANCE garanteix als seus clients uns productes de qualitat controlats, amb un nivell de confort assegurat, gràcies a una carta de qualitat nacional que preveu un nivell d'equipament mínim per cada estructura.

THE GITES DE FRANCE LABEL guarantees quality accommodation and comfortable holiday stays. We have a National Charter of Quality that all accommodation registered with us has to meet.

ATTENTION

Ce document n'est pas contractuel. Toutes les informations contenues dans ce guide sont données à titre indicatif et fournies par les professionnels concernés. Les renseignements donnés ne sauraient en aucun cas engager la responsabilité du Bureau d'Information Touristique.

Aquest document no té caràcter contractual. Tota la informació que conté aquesta guia es dona a títol indicatiu. L'oficina municipal de turisme no es fa responsable del contingut.

This document is not contractually binding. Under no circumstances may the information given here in any way engage the liability of the tourism office.



LABEL « CLÉVACANCES »

Les logements labellisés « Clévacances » répondent à des normes de qualités très strictes. Il existe 5 catégories de confort.

DENOMINACIÓ « CLÉVACANCES »

L'allotjament certificat «Clévacances» compleix uns estàndars de qualitat molt estrictes. Existeixen 5 categories de confort.

«CLÉVACANCES» LABEL The accommodation labeled «Clévacances» meet very strict quality standards. There are 5 categories of comfort.

ECO-GESTES LORS DE MON SÉJOUR, je contribue au développement des économies et des savoir-faire locaux en achetant des produits régionaux par exemple. J'adopte les consignes de tri et de recyclage en vigueur :

<http://infos.sydetom66.fr/>



TAXE DE SÉJOUR

Tourist Tax - Taxa turística

En séjournant sur la destination, votre hébergeur vous sollicitera pour payer une taxe de séjour en sus du prix de l'hébergement, dont le montant est fixé légalement par la Communauté de Communes. Cette somme est entièrement dédiée aux actions de l'office de tourisme pour améliorer la promotion, l'animation et la qualité de l'accueil sur le territoire. Renseignez-vous auprès de votre hébergeur.

Durant la seva estada en establiments turístics el vostre arrendatari, a més del preu de l'allotjament, us demanarà que pagueu una taxa turística l'import de la qual és fixat pel mancomunitat.

During your stay in this Destination, your host will ask you to pay a tourist tax, whose total is fixed by the Haut Vallespir - Sud Canigó Community and is compulsory by law. This tax is entirely dedicated to the Tourist Offices and their actions to improve the promotion, the activities and the quality of service within their territory.



SECTEURS

Classement

Classement dans le Label

Label

Position sur la carte

LÉGENDE

NOM***			VILLAGE OU LIEU
PHOTO	Contact : NOM du propriétaire Adresse du propriétaire Tél. : +33 (0)4 0... +33 (0)6 1... adresse@email.com www.site-internet.com Location toute l'année / Saison thermale. Descriptif de l'hébergement, atouts, prestation et services compris ou en supplément. 250 caractères. TTC = Toutes Taxes Comprises (dont taxe de séjour). HT = Hors Taxes TCC = Toutes Charges Comprises (eau, électricité mais ne comprend pas forcément la taxe de séjour).	Points forts Adresse du logement :	Services & équipements :
Prix : mini€ / maxi€			 Langues parlées



38

CAMPINGS

Nombre d'emplacements



38

REFUGES

Nombre de lits



15

HÔTELS

Nombre de chambres



9

MEUBLÉS

nombre d'occupants max

ÉQUIPEMENTS

- Accès handicapé
Disabled person access
Accessos adaptas
- Ascenseur
Lift
Ascensor
- Balcon
Balcony
Balcó
- Bar
- Garage
Garatge
- Parking
Parking
Aparcament
- Parking privé
Private parking
Aparcament privat
- Jardin
Garden
Jardi
- Jardin collectif
Collective garden
Jardí col·lectiu
- Parc
Park
Parc
- Salon
Lounge
Saló
- Coin terrasse avec mobilier
Terrace area with furniture
Zona de terrassa amb mobles
- Barbecue
BBQ
Barbacoa
- Vue
View
Vista
- Interdit de fumer
no smoking prohibited
Prohibit fumar

CONFORT

- Accès internet / wifi
internet access / wifi
Accés a internet / wifi
- Douche
Shower
Dutxes
- Baignoire
Bath
Bany
- Climatisation
Air-conditionning
Climatizació
- Lave-linge
Washing-machine
Rentadora
- Lave-linge collectif
Collective washing-machine
Rentadora col·lectiu
- Micro-ondes
Microwave oven
Microones
- Lave-vaisselle
Dishwasher
Rentaplats
- Congelateur
Freezer
Congelador
- Télévision
TV in rooms
Televisió
- Four
Oven
Forn
- Equipements enfants
Childs equipment
Equipaments infants
- Coffre
Safety deposit box
Caixa forta
- Mini-bar
Minibar
Mini-bar

Téléphone
Phone
TèlèfonChauffage
Heating
Calefacció

SERVICES

Ouvert 24h/24
Opening 24h/24
Obert 24h/24Restauration
Catering
RestaurantService de ménage
Cleaning service
Servei de netejaLocation draps et linge
Sheets and towels hire
Lloger de llençols i tovallolesDraps et linge compris
Sheets and towels included
Llençols i tovalloles inclososGroupes acceptés
Groups accepted
Grups acceptatsAnimaux admis
Animals accepted
Animals admesosAnimaux non admis
Animals not welcome
Animals prohibitAire de camping-car
Camper-van area
àrea per a caravanesBranchement d'eau
Water connection
Connexió d'aiguaBranchement électrique
Electric connection
Connexió d'electricitatRecharge voiture électrique
Electric car charging
Càrrega de cotxe elèctric

ACTIVITÉS

Piscine
Swimming pool
PiscinaJeux pour enfants
Children games
Jocs infantsHamam / Jacuzzi
Sauna ou spaSalle de sport
Gym room
Sala esportivaTennis
Tennis

Ping Pong

Boulodrome
Pétanque
Camp de bolesAnimations
Entertainment
Animacions

Mini-golf

Location de vélo ou VTT
Bike or montaine bike hire
Lloguer de BTT

PAIEMENT

Carte bancaire
Credit Cards
Targeta de credit

Chèques vacances



Ticket restaurant



VACAF



HÔTELS



DOMAINE DE FALGOS ****

SAINT-LAURENT-DE-CERDANS



Tél. : +33 (0)4 68 39 51 42

contact@falgos.com

www.falgos.com



Services & équipements :



1/2 pension /pers. : **118€ / 162€**

Petit-déjeuner : **15€**

Le Domaine de Falgos, complexe hôtelier regroupant un hôtel 4****, une résidence hôtelière, un restaurant, un SPA et un golf 18 trous, s'épanouit dans une nature préservée. À 1 100m d'altitude et sur 650 hectares, la vue s'étend de la baie de Rosas au massif du Canigou. Venez apprécier la terrasse panoramique où il fait bon vivre tout en profitant de la vue sur le golf et les Pyrénées. Accès illimité au SPA offert à tous les résidents (piscine couverte et chauffée, sauna, hammam, jacuzzis, salle fitness).



LE BELLEVUE ***

PRATS-DE-MOLLO



Place le Foiral
Tél. : +33 (0)4 68 39 72 48
info@hotel-le-bellevue.fr
www.hotel-le-bellevue.fr

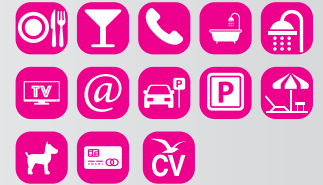
Du 18/02 au 27/11/2022. Situé au pied des remparts Vauban, notre établissement vous propose des chambres entièrement rénovées, aux lignes sobres et tons pastels. Certaines avec terrasse privée. Petit-déjeuner (buffet) : **10€** - Soirée étape : **73€**

1/2 pension /pers. : **70€ / 85€**
Pension comp. /pers. : **76€ / 98€**

Pension comp. curiste : **1 400€ / 1 880€**
Chambre double : **65€ / 96€**



Services & équipements :



GRAND HOTEL THERMAL ***



LA PRESTE



La Preste CD 115
Tél. : +33 (0)4 68 87 88 60
+33 (0)4 68 87 55 00
laprestelesbains@chainethermale.fr
www.laprestelesbains.com
www.chainethermale.fr

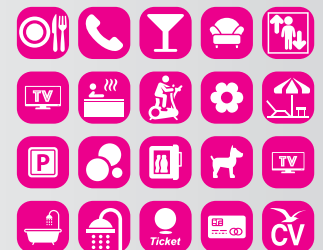
Du 03/04 au 19/11/2022. Relié aux Thermes par ascenseur, notre établissement propose différents forfaits : cure, détente et Bien-être (Spa Thermal). Hôtel de charme ouvert à tous. Animations : soirées dansantes, activités sportives et ludiques. Bar, salons, espace beauté, diététique, sophrologue.

1/2 pension : ***55€ / 103€**
Pension comp. : ***70€ / 119€**
*par jour par personne - mini 18 jours

Chambre double : **85€ / 100€**
Petit-déjeuner : **9€ / 14€**



Services & équipements :



VAL DU TECH ***

LA PRESTE



Tél. : +33 (0)4 68 39 71 12
contact@hotel-valdutech.fr
www.hotel-valdutech.fr

Du 01/06 au 31/10 2022. Hôtel à 100 mètres des Thermes. Chambres tout confort avec vue sur la vallée du Tech. Service de restauration réduit. Fabrication de la Bière de l'Ours sur place. Vente directe et dégustation. Petit déjeuner 8€. Possibilité d'une assiette froide le midi : 10€.

Chambre 1 pers. : ***40€**
Chambre 2 pers. : ***60€**

Cure 1 pers. : ***800€ / 1100€**
Cure 2 pers. : ***1100€ / 1500€**

*Hors taxe de séjour



Services & équipements :





HÔTELS

RIBES **



La Preste
Tél. : +33 (0)4 68 39 71 04
info@hotel-ribes.com

www.hotel-ribes.com

Du 11/04 au 09/10/2022. C'est à flanc de montagne, dans un cadre de verdure exceptionnel que Cathy et Alain vous réservent un accueil chaleureux. Ils vous invitent à découvrir le confort et le charme d'un petit hôtel familial qui surplombe la haute vallée du Tech. Petit-déjeuner **6.50€ / 9€.**

1/2 pension /pers. : **48.50€ / 54.50€**

Pension comp /pers. : **64.90€ / 74€**

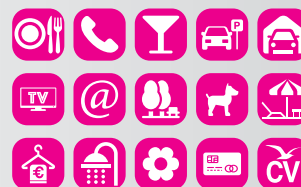
Pens. curiste : **1 140€ / 1 250€**

Chambre double : **56€ / 65€**

LA PRESTE



Services & équipements :



LE COSTABONNE **



Place le Foiral
Tél. : +33 (0)4 68 39 70 24
info@hotel-le-costabonne.com

www.hotel-le-costabonne.com

Du 18/03 au 21/11/2022. Notre hôtel dispose de chambres panoramiques sur la promenade du Foiral, la tour de Mir ou sur les fortifications du Fort Lagarde. Pour vos repas, au restaurant ou en terrasse, nous proposons une cuisine traditionnelle de terroir et familiale. Groupes acceptés.

1/2 pension curiste 1 pers. : **1020€**

Pension comp. curiste 2 pers. : **1890€**

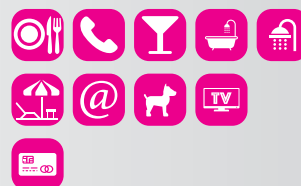
Chambre double : **48€ / 67€**

Petit-déjeuner : **10€**

PRATS-DE-MOLLO



Services & équipements :



AUSSEIL **



Place Josep de la trinxeria
Tél. : +33 (0)4 68 39 70 36
+33 (0)6 17 80 12 57 / +33 (0)7 77 85 97 13
info@hotel-ausseil.com

www.hotel-ausseil.com

De février à mi-novembre. Hôtel de charme deux étoiles disposant de huit chambres sur deux étages et d'un restaurant, d'un bar, d'une salle télévision et coin bibliothèque. Accès à notre terrasse ombragée, où les repas et petit-déjeuner sont servis en saison. Charme, confort et authenticité. Petit-déjeuner **7.90€** chambre 1 pers. **50€.** Lit sup. **10€** Animaux **4€** Chambre double **60€**

1/2 pens. 1 pers. : **80€** / 2 pers. : **110€**

Pens. comp. 1 pers. : **100€** / 2 pers. : **140€**

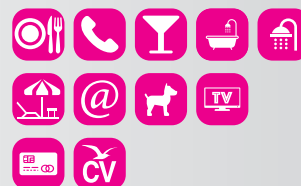
Pens. comp. curiste 1 pers. : **1260€**

Pens. comp. 2 pers. curiste : **2 200€**

PRATS-DE-MOLLO



Services & équipements :





DOMAINE DE FALGOS ****

SAINT-LAURENT-DE-CERDANS



Tél. : +33 (0)4 68 39 51 42

contact@falgos.com

www.falgos.com



Le Domaine de Falgos, une résidence hôtelière avec appartements de 2 à 6 pers. Un restaurant, un SPA et un golf 18 trous, s'épanouit dans une nature préservée. À 1 100m d'altitude et sur 650 hectares, la vue s'étend de la baie de Rosas au massif du Canigou. Venez apprécier la terrasse panoramique où il fait bon vivre tout en profitant de la vue sur le golf et les Pyrénées. Accès illimité au SPA offert à tous les résidents (piscine couverte et chauffée, sauna, hammam, jacuzzis, salle fitness).

2 pers. à partir de : **125€**

Petit-déjeuner : **15€**



Services & équipements :



CASTEL EMERAUDE ***



ARLES-SUR-TECH



Route de la Corniche

Tél. : +33 (0)4 68 88 34 89

contact@castelemeraude.fr

www.castelemeraude.fr

L'appart'Hôtel est situé à proximité du centre ville d'Amélie-les-Bains. Il vous offre des appartements climatisés avec balcon ou terrasse dans un cadre exceptionnel. Il possède une plage en bordure du Tech. Bar Apéro de 12h à 22h 7j / 7

Studio : **49€ / 149€**

Appart PMR 2 personnes : **119€**

Petit-déjeuner : **10.50€**

Chambre 2 pers. : **45€ / 69€**



Services & équipements :



CHAÎNE THERMALE DU SOLEIL *** ET **

LA PRESTE



La Preste D 115

Tél. : +33 (0)4 68 87 88 60

+33 (0)4 68 87 55 00

laprestelesbains@chainethermale.fr

www.laprestelesbains.com

www.chainethermale.fr

Du 03/04 au 19/11/2022. 49 Studios pour 2 personnes avec séjour / coin cuisine 2 lits 1 place ou 1 grand lit. Salle de bains, wc - 1^{er}, 2^{ème} et 3^{ème} étage. Chauffage électrique.

Studio cure /jour : ***36€ / 67€**

*Séjour minimum 18 jours



Services & équipements :





CHAMBRES D'HÔTES

VILLA BONHEUR



Chambre 2 pers. à partir de : **85€**
Petit déjeuner : **14€** /adulte

Contact : Renilde & Wim
Mas Pécans 66150 Arles-sur-Tech
Tél. : +33 (0)6 64 86 06 76
info@villabonheurvallespir.com
www.villabonheurvallespir.com

La villa est située dans le Vallespir, une région connue pour sa tranquillité et sa belle nature. Nous vous accueillons avec beaucoup d'enthousiasme, de convivialité et d'ambiance. A Villa Bonheur, vous vous sentez comme chez vous. Une de nos priorités dans les chambres est donc avant tout la qualité du repos de votre nuit. Confort garanti.

ARLES-SUR-TECH



Mas Pécans
66150 Arles-sur-Tech

Services & équipements :



LA CORRENT SANA



Chambre + petit-déj. : **75€ / 97€**

Contact : BERTRAN Joël et Joelle
Tél. : +33 (0)6 95 04 82 58
joelle.bertran@hotmail.fr
www.lacorrentsana.fr

Saison touristique. 3 chambres
Prix dégressif à partir de 3 nuits.
Petit déjeuner compris.

ARLES-SUR-TECH



Route du Mas Draguines
66150 Arles-sur-Tech

Services & équipements :



DOMAINE OZ'ARBRES



Cabane Mélèze 2 pers. : **95€**
Cabane Séquoia 2/5 pers. : **125€ / 170€**

Contact : ROIG Fanny
Tél. : +33 (0)6 51 06 02 54
contact@domaineoarbres.fr
www.domaineoarbres.fr

Toute l'année Au cœur de son domaine de plus de 5 hectares de forêt domaniale préservée, Domaine Oz Arbres vous propose 3 cabanes et hébergements insolites de 2 à 6 couchages. Accès handicapé pour les cabanes perchées sur la vallée. Stages sport et détente. Groupes acceptés.

Lodge 6 pers. : **125€ / 185€**

PRATS-DE-MOLLO-LA-PRESTE



Route d'Espagne
66230 Prats-de-Mollo-La-Preste

Services & équipements :





MAS TAILLET

PRATS-DE-MOLLO-LA-PRESTE



Contact : BLANCHE Dick
Tél. : +33 (0)6 89 35 13 42
ronald.vos@wanadoo.fr
www.mas-taillet.com

Toute l'année. Loue 1 chambre tout confort dans un mas en pierre. Exposé sud. 1 lit pour 2 personnes. Terrasse et Salon de jardin. Piscine. Départ de randonnées. Petit déjeuner compris. Chauffage électrique. Accès WIFI.

Nuitée 2 personnes : **75€**



Mas Tillet
66230 Prats-de-Mollo-La-Preste

Services & équipements :



MAS EL CASAL

PRATS-DE-MOLLO-LA-PRESTE



Contact : MAISON Jane et Patrick
Tél. : +33 (0)6 72 82 28 61
elcasal66@gmail.com

www.chambres-hotes-catalogne.com

Toute l'année sauf carnaval et 2^{ème} quinzaine de septembre. 2 chambres d'hôtes à la ferme de 40 et 50 m² jusqu'à 8 pers. Max. Mas typique catalan. Coin salon. Salle de bains et WC privatifs. Petit déjeuner compris. Mise à disposition de salle à manger et cuisine commune, 8€/chambre/jour. Entrée privative, espace détente extérieur avec tables de pique-nique. Balade au sein de l'exploitation et visite du troupeau. Possibilité à la semaine – cure (en gîte). Lit supplémentaire avec petit déjeuner : **30€**

Nuitée 1 personne : ***90€**

*2 nuits minimum



Route du col d'Ares.
66230 Prats-de-Mollo-La-Preste

Services & équipements :



MAS LA TARDOSSE

PRATS-DE-MOLLO-LA-PRESTE



Contact : Lanouzière Audrey
Tél. : +33 (0)6 20 16 37 97
maslatardosse@gmail.com

Toute l'année. 3 chambres d'hôtes nichées dans un mas en pierre rénové à 2km du centre ville. Salle de bains privative avec douche à l'italienne ou baignoire, connection WIFI et télévision. 2 chambres à l'étage avec grandes baies vitrées avec vue panoramique sur la montagne. 1 chambre en rez-de-chaussée avec terrasse privée équipée de mobilier de jardin. Possibilité de lit supplémentaire. Parking privé.

Nuitée 1 pers. : **60€ / 75€**

Nuitée 2 pers. : **75€ / 90€**

Nuitée 3 pers. : **90€ / 105€**



Mas la Tardosse D115
66230 Prats-de-Mollo-La-Preste

Services & équipements :





CAMPINGS

CORTSAVI **

CORSAVY



Route de Batère
Tél. : +33 (0)4 68 21 61 79
camping.lecortsavei@gmail.com

À Corsavy, un petit village pittoresque à 800 m d'altitude, baigné par le soleil du Languedoc-Roussillon. Le Camping CORTSAVI vous accueille avec une vue panoramique pour vous offrir calme et repos. Sur place, jeux pour enfants, snack. À proximité de la piscine municipale et du village. À 15 minutes d'Amélie-les-Bains.

Changement de propriétaire en cours.



Services & équipements :



MAS DE LA BALMA *

MONTBOLO



Route de Taulis
Tél. : +33 (0)4 68 39 08 88
info@labalma.fr
www.labalma.fr

Le centre de naturiste du Mas de la Balma vous accueille dans les pyrénéens catalanes. Ce domaine de 62 hectares, familial, en pleine nature, saura vous offrir un séjour nature et relaxant, de vraies vacances naturistes. Le camping dispose d'une épicerie et l'accès à un plan d'eau.

Emplacement /2pers. : **16€ / 23€**
Mobil-home /sem. : **349€ / 499€**



Services & équipements :



CAN NADAL *

PRATS-DE-MOLLO-LA-PRESTE



Route de la Preste
Tél. : +33 (0)4 68 39 70 89
Tél. : +33 (0)6 18 36 20 59
campingcannadal@orange.fr
https://campingcannadal.wixsite.com/monsie

Location de mobil-homes, emplacements, camping-cars, caravanes, et tentes. A 500m du centre ville près d'un arrêt pour les navettes des thermes de la Preste et du bus pour Perpignan. Calme et ombragé.

Emplacement /jour : **8.80€ / 13.10€**
Location /sem. : **300€ / 350€**
Location 3 semaines : **650€ / 750€**



Services & équipements :





PLANA NERA

LA PRESTE



Camping à la Ferme - Plana Nera

Tél. : +33 (0)4 68 39 73 61

Du 01/04 au 30/10/2022. Ce camping situé dans une exploitation caprin fromagère près des Thermes de la Preste, en bord de rivière. Base de nombreuses randonnées sur les crêtes frontalières ou en Réserve Naturelle. Branchement électrique **3.50€**, voitures et animaux gratuit.

Emplacement : **3€**

Branchement électrique : **3.50€**

enfant - 5 ans

1.60€

Campeur :

2.60€



Services & équipements :



LA POMAREDE

SERRALONGUE



D44 Domaine de la Pomarede

Tél. : +33 (0)06 35 42 07 50

www.torrailles.alain@orange.fr

domainedelapomarede-serralongue.fr

Camping a la ferme. Au calme et en pleine nature (forêt, montagne, randonnées...), à proximité d'une rivière. Les 6 emplacements sont aménagés en terrasses à l'ombre des pommiers de l'exploitation.

Emp. 2 adultes /jour : ***11€**

Branchement élec. /jour : **2.50€**

*plus taxe de séjour



Services & équipements :



CAMPING MUNICIPAL DE LA BASTIDE

Campeilla Sant Père

Tél. MAIRIE DE LA BASTIDE : +33 (0)4 68 39 42 81

mairie.la-bastide@wanadoo.fr



Services & équipements :





CENTRE SUD CANIGÓ SPORTS ET ACTIVITÉS DE PLEINE NATURE

ARLES-SUR-TECH



Route de la Baillie
66150 Arles-sur-Tech
Tél. : +33 (0)4 68 39 37 82
accueil@centresudcanigo.com
www.centresudcanigo.com

Ouvert toute l'année

Coté Hébergement : 105 couchages

12 chambres climatisées avec télévision, salle d'eau et sanitaires privatifs
10 chambres en semi collectifs et un dortoir de 13 couchages

Coté infrastructure

Ce sont 3 salles de réunion avec internet et wifi, dont un auditorium de 60 places. Un grand espace de réunion pouvant accueillir 100 personnes
Un espace de restauration avec une salle de restaurant et une cafétéria.

Coté sportif des espaces forme :

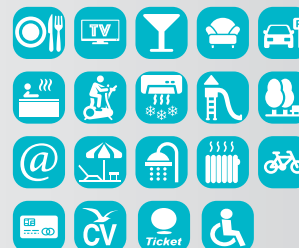
Un espace détente jacuzzi, sauna, hammam, bain froid
Une salle de fitness et vélo spinning
Une salle de musculation
Une salle multi- sport de 1 600 m²
Un site VTT labellisé FFC, location de VTT et VTTAE
Un espace sportif extérieur aménagé (basket, VTT terrain herbeux...)



Nuit /pers. : *41€ / 43€
Pension complète /pers. :*61€ / 71€
Groupe (10 pers. et plus): **sur devis**
*plus taxe de séjour



Services & équipements :



NOTRE DAME DU CORAL

PRATS-DE-MOLLO



Route du col d'Ares
Tél. : +33 (0)6 62 87 31 38
notredameducoral@gmail.com

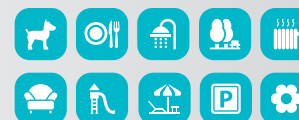
Toute l'année. L'Ermitage Notre Dame du Coral, patrimoine exceptionnel, est un refuge situé dans un lieu privilégié. Il accueille les individuels, les familles, les groupes en dortoir ou chambres individuelles. Tout au long de l'année : rando, cueillette de champignons, raquettes. 1/2 tarif enfants 6/10 ans, gratuit -6 ans. Gestion libre possible.

Tarif par nuit /pers. : **24.60€**
1/2 pension /pers. : **44.60€**

1 Pension /pers. : **59.60€**



Services & équipements :





AUBERGE N.D. DE LA SORT

SAINT-LAURENT-DE-CERDANS



Route Notre Dame de la Sort

Tél. : +33 (0)6 80 91 36 74

+33 (0)6 82 62 89 15

aubergedelasort@gmail.com

hébergement composé de 9 chambres de 1 à 9 personnes, grand salon avec coin cheminée.

Emplacement idéal pour randonneurs à pied, à cheval, en vélo, à moto ou en auto ! Sur les hauteurs du village, magnifique vue depuis les terrasses, salle de jeux, les jardins, forêt...

Prestations sur mesure pour les groupes (salle de réunion,...).

Nuit/pers. : ***21€/30€**

1/2 pension : ***40€/44€**

*+ taxe de séjour



Services & équipements :



DOMAINE LE NOELL

SAINT-LAURENT-DE-CERDANS



Domaine Le Noell

Tél. : +33 (0)4 48 07 01 64

info@lenoell.com

www.lenoell.com

Hébergement d'au minimum 30 pers. 115 couchages et possibilité de couchages supplémentaires en extérieur. 18 chambres de 4 à 6 pers. avec salle d'eau. 2 chambres doubles avec salle d'eau. 4 chambres de 3 à 6 pers., salle d'eau commune. Grande salle de réception. Salles d'activités. Salles à manger. Piscine et 50 ha de terrain, terrasses extérieures. Possibilité de gestion libre. Idéal pour réunion de famille, centre de vacances, club sportif, week-end d'intégration.

1/2 pension /pers. : **26€ / 35€**

1 pension /pers. : **36€ / 45€**

Repas **15€**



Services & équipements :



HÉBERGEMENTS COMMUNAUX (groupes et individuels)

MAIRIE Tél. : +33 (0)4 68 39 42 81

MAIRIE Tél. : +33 (0)4 68 39 12 44

MAIRIE Tél. : +33 (0)4 68 39 55 75

MAIRIE Tél. : +33 (0)4 68 39 62 52

MAIRIE Tél. : +33 (0)4 68 39 72 11

LA BASTIDE

MONTFERRER

ST LAURENT-DE-CERDANS

LAMANÈRE

PRATS-DE-MOLLO-LA-PRESTE

HÔTEL NON CLASSÉ

LE RELAIS Tél. : +33 (0)4 68 39 71 30

PRATS-DE-MOLLO





REFUGES DE MONTAGNE

REFUGE DE BATERE

CORSAVY



Route de Batere
Tél. : +33 (0)7 57 67 31 71
contact.refugebatere@gmail.com
www.refugedebatere.fr

Saison touristique. A 1 470 m Alt., sur le massif du Canigó classé Grand Site de France. C'est un ancien bâtiment des mines de Batère réhabilité. Hébergement en dortoirs ou en chambres de 2 à 4 places. Arrhes de **10€ /pers.** Restaurant le midi uniquement. Le soir formule unique de type auberge (reservation le midi).

1/2 pens. dortoir : ***43€**
1/2 pens. dortoir + panier repas : ***52€**

1/2 pens. chambre : ***50€**
1/2 pens. chambre + panier repas : ***59€**

*plus taxe de séjour



40

Services & équipements :



REFUGE LES CONQUES

PRATS-DE-MOLLO



La Preste - Les Conques
Tél. : +33 (0)9 88 66 66 37
+33 (0)7 57 06 40 59

refugi.lesconques@gmail.com
www.refugi-lesconques.com

01/07 - 30/09/2022 tous les jours. Gîte d'étape, véritable modèle de gestion environnementale. Situé au coeur de la Réserve Naturelle. Couchages en dortoir. De la gestion libre à la demi-pension. Buvette, accueil d'individuels, groupes, familles... Pique-nique à emporter.

Tarif par nuit /pers. : ***19.50€**
1/2 pension /pers. : ***43.50€**

Repas : **19.50€**
Petit-déjeuner : **7.50€**

*plus taxe de séjour



18

Services & équipements :



REFUGE DE ST GUILLEM

LE TECH



L'Allau - Sant Guillem
Tél. : +33 (0)6 11 22 48 79
refugesantguillem@gmail.com
www.refugesantguillem.com

Saison touristique. Sur les flancs du Canigó, autonome en énergie renouvelable, il se compose de 40 couchages sur 4 dortoirs. Un restaurant avec repas aux saveurs locales et paniers montagnard à emporter. Vente à emporter, épicerie, accueil équestre avec abri. Hors saison : chambres privées.

Tarif par nuit /pers. : ***20€**
1/2 pension /pers. : ***45€**

Repas : ***20€**
Petit-déjeuner : ***8€**

*plus taxe de séjour



40

Services & équipements :





DOMAINE OZ'ARBRES

PRATS-DE-MOLLO



Route d'Espagne
Tél. : +33 (0)6 51 06 02 54
contact@domaineozarbres.fr
www.domaineozarbres.fr

Au cœur de son domaine de plus de 5 hectares de forêt domaniale, Domaine Oz Arbres vous propose 3 cabanes perchées sur la vallée et un lodge en pleine nature pouvant accueillir jusqu'à 6 pers. Groupe accepté.

Cabane Mélèze 2 pers. : **95€**

Cabane Séquoia 2/5 pers. : **125€ / 170€**

Lodge 6 pers. : **125€ / 185€**



Services & équipements :



MAS SABER

MONTBOLO



Bile Média - Kiki Mag Travel

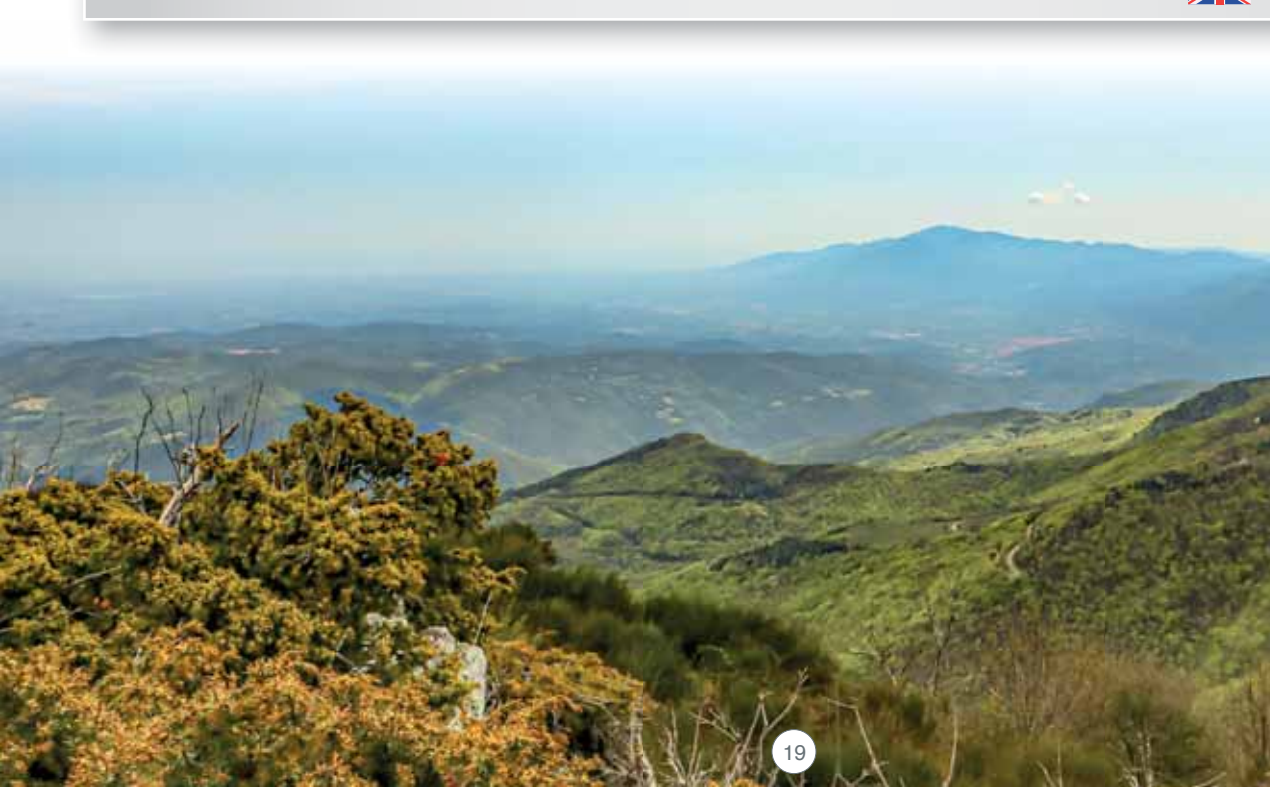
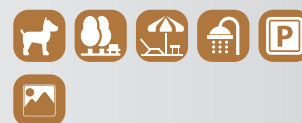
Route D 618
Tél. : +33 (0)6 84 83 46 73
mas.saber66110@gmail.com
<https://mas-saber.jimbo.com>

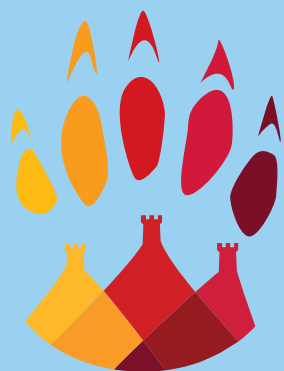
plusieurs hébergements insolites situés sur un parc de 5 hectares.
Un véritable séjour nature, dans un cadre poétique très méditerranéen au calme. Petit déjeuner compris.

La Bulle cocon / nuit : **75/115€**



Services & équipements :





SUD CANIGÓ
Cœur de nature !
www.sudcanigo.com

